

Koleso s počítadlom

príručka aktivít

Koleso s počítadlom je bežná pomôcka na meranie vzdialenosti. Používajú ju geodeti, architekti a iné skupiny povolani, aby merali vzdialenosti. Žiaci sa budú pri cvičeniach zabávať a popritom sa naučia merať vzdialenosti.

LER 0343

Ako vysokí sú všetci žiaci dohromady?

Všetci chlapci si ľahnú za sebou v rade tak, že sa dotýkajú v poradí hlava – nohy. Celkovú ich dĺžku zmerajte s kolesom. Dávajte pozor na to, aby bol číselník na nule. Choďte s kolesom pozdĺž žiakov a zaznamenajte celkovú dĺžku, ktorá sa dá odčítať z počítadla. Rovnakým spôsobom odmerajte dĺžku dievčat, ktoré ležia v rovnakej polohe. Zaznamenajte graficky výsledok, aby ste videli, ktorá skupina je vyššia.

Ďalšie aktivity v budove školy

Nechajte žiakov odmerať vzdialenosť ich tried k východom. Ktorá je najbližšie? Ktorá je najďalej? (Poznámka: ak musia žiaci prekonať schody, spýtajte sa ich, ako môžu zmerať dĺžku schodov.

Jednou metódou by mohlo byť meranie hĺbky – nie výšky – jednotlivých schodov, a potom ju vynásobíť počtom schodov).

Nechajte žiakov odmerať vzdialenosti ich tried k iným miestam v školskej budove, napr. k sekretariátu, k telocvični, k riaditeľni atď.



Ďalšie aktivity vo voľnom priestore

- Ako ďaleko vedia žiaci hodiť loptu resp. strelíť hokejový puk?
- Nechajte žiakov odmerať obvod školského dvora.

Rozširujúce úlohy

- Na to, aby žiaci prezentovali svoje výsledky, môžu vytvoriť grafy alebo tabuľky.
- Žiaci môžu pomocou výsledkov zhotoviť plány školy a školského dvora.



Orientačný beh s kolesom

Pri tomto cvičení sledujú žiaci presne danú stopu, aby objavili tajné heslo.

Na toto cvičenie si musíte vymyslieť rad indícií a rozmiestniť po školskom dvore rôzne značky. Okrem toho musíte vymyslieť tajné heslo, ktoré majú žiaci odhaliť. Heslo hľadajte podľa toho, ku koľkým rôznym miestam sa majú žiaci dostať, okrem toho by to malo byť slovo, ktoré je pre žiakov zaujímavé, napr. meno postavy z knihy, ktorú deti práve čítajú a pod.

Ako značky môžete použiť fľaše, obaly od mlieka alebo iné predmety, ktoré sa dajú zaťažiť, aby neodleteli alebo sa neposunuli. Každá značka dostane písmeno. Keď žiaci prechádzajú od jednej značky k druhej, napíšte na ňu písmeno, z ktorého sa skladá heslo.

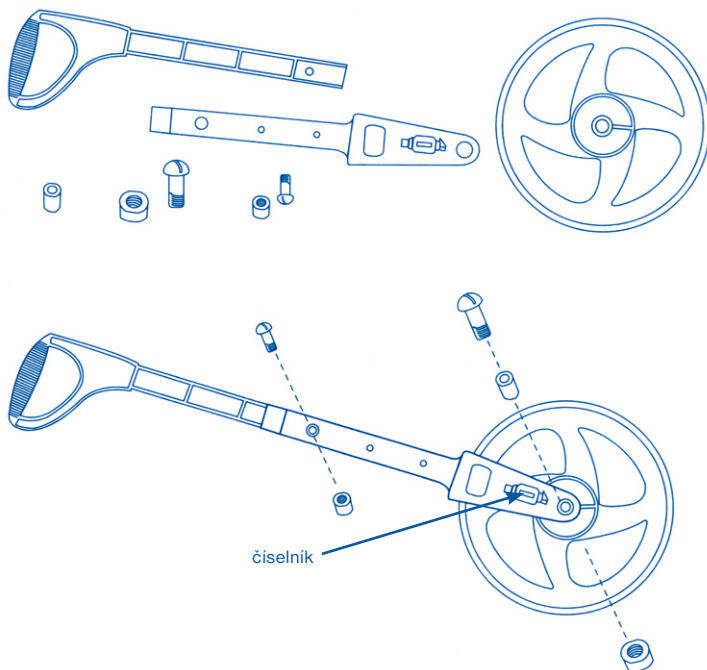
Rôzne indície, ktoré žiaci dostanú, sú vzdialenosti (v metroch) od jednej značky k druhej. V deň, keď začína táto aktivita, rozdeľte značky podľa zoznamu indícií. Dávajte pozor nato, aby iba jedna značka bola správnou odpoveďou.

Žiakom dajte zoznam indícií a ukážte im štartovacie miesto. Žiaci si musia prečítať prvú indíciu, aby vyhľadali prvú vzdialenosť. Najprv by mali odhadovať, ktorá značka leží v danej vzdialenosti a až potom si overiť svoj predpoklad kolesom s počítadlom. Keď sa nemýlia, napíšte na značku písmeno. Žiaci pokračujú od značky k značke, kým neprejdú celý zoznam inštrukcií a nenájdu tajné heslo.

Návod na poskladanie

Rúčka Kolesa s počítadlom sa dá nastaviť na tri rozdielne dĺžky:

- najkratšia: 768 mm
- stredná: 845 mm
- najdlhšia: 927 mm



⚠ UPOZORNENIE
RIZIKO UDUSENIA
Výrobok obsahuje malé časti.
Nevhodné pre deti do 3 rokov.

